

自転車交通安全教育の時間

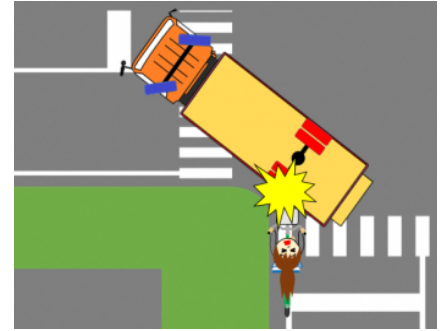
第2回

チリリン・タイム

～事故にあわないためには、どうすればいいの？～



しかく ないりんさ ～死角と内輪差～



じてんしゃ の む
Aさんは自転車に乗って、スーパーに向かっていました。
しんごう あお すす
信号が青だったので、Aさんは、まっすぐ進みました。
となり はし おお き
すると、隣を走っていた大きなトラックが、Aさんに気づか
ひだりまが
いまま、左に曲がってきて、Aさんとぶつかってしまいました。



うんでんしゆ となり はし
トラックの運転手は、隣を走って
いたAさんになぜ気づかなかった
んだろう？

げんいん かんが
原因を考えよう！



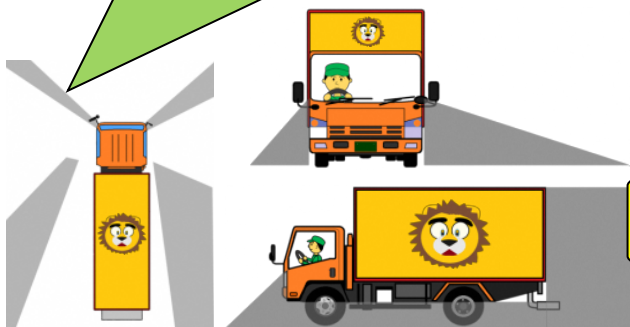
こうつう
**交通ルールを
確認しよう！**
かくにん

くるま うんでんしゆ み
車の運転手さんには、たくさん見えないところがあります。
くるま とくちよう し あんぜん じてんしゃ の
車の特徴を知って安全に自転車に乗りましょう！

しかく 死角

しかく くるま うんでんせき め
死角とは、車の運転席から目や
ミラーで見ることができないとこ
ろをいいます。

じどうしゃ しかく じてんしゃ ほこうしゃ き
自動車の死角に自転車や歩行者がいると、気
づかないで急に車が動き出すこともあります。
きゆうくるま うご だ
車の近くを走るのはやめましょう。



チェック！

…見えないところ

じてんしゃ の と くるま ちよくぜん
自転車に乗るときは、止まっている車の直前、
ちよくぜん はい なら はし ぜったい
直後に入ったり、並んで走ったりするのは絶対や
めましょう。危険を予測しながら自転車に乗って
こうつうして
交通事故にあわないようにしましょう。

ないりんさ 内輪差

ないりんさ くるま みぎ ひだり ま
内輪差とは車が右や左に曲がった
とき、まえのタイヤのとおみちうしろの
とおみちさ くるま
タイヤの通り道の差をいいます。車は
まがると、まえのタイヤより、後ろのタイヤが内側を通り
ます。

しんごうま さ と
信号待ちのときは下がって止まろう！



ぜんりん
— 前輪
こうりん
— 後輪

かながわけんけいさつ
神奈川県警察ホームページ、
かこ
過去のチリリン・タイムはこちら！

