

《学校教育目標》

自ら学びをつくり、たくましく生きる力と豊かな心を持った子供を育てる

「あんしん あったか やさしく 元気！！」

入学・進級 おめでとうございます

今年度校長として着任いたしました、天野 和美と申します。よろしくお願いいたします。

4月5日、新入生115名を含む全校児童783名、湘南台学級（特別支援学級）3クラスを含む27学級で新年度がスタートしました。

改めまして、ご入学、ご進級おめでとうございます。

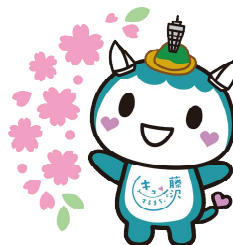
始業式では、子どもたちに向けて目指したい学校として「あんしんして通える学校、あたたかい雰囲気でも過ごせる学校、互いにやさしく関われる学校、元気よく学び遊べる学校」をみんなで作っていきこうと伝えました。そのためには、人任せではなく、子どもたち一人一人の行動や気持ちで作っていくものであることも伝えました。どんな行動をとったり、どんな気持ちでお友達に接したりしたらいいのか考えて、やってみましょうと1年間の宿題も出しました。さあ、宿題の結果が大変楽しみです。

4月は出会いの季節です。子どもにとっても、大人にとっても、新しい出会いは、わくわくする反面、不安でもあります。そんな不安が少しでも早く安心に変わっていきますよう、教職員一同努めていきたいと思っております。ご家庭でもご協力をお願いいたします。

今年度も本校の学校教育へのご理解とご支援をお願いいたします。

◇4月の主な行事予定◇

- 5日（月）始業式・着任式・入学式
- 6日（火）離任式
- 8日（木）2～6年給食開始 2年計測
- 9日（金）6年計測
- 12日（月）尿検査 3年内科
- 13日（火）対面式 4年内科
- 15日（水）2・4・5年歯科
- 16日（金）委員会活動 5年計測 対面式予備日
- 19日（月）1年給食開始 1年計測
- 20日（火）3年計測
- 21日（水）1・3年交通安全教室 4年計測 5・6年懇談会
- 22日（木）5年内科 2・4・6年・湘学耳鼻科 3・4年懇談会
- 23日（金）湘学計測 1・2年年懇談会
- 26日（月）尿検査二次
- 27日（火）心臓検診 湘南台学級懇談会
- 28日（水）引き渡し訓練（全校5校時）

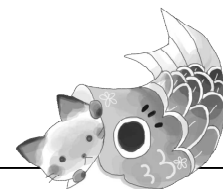


◇5月の主な行事予定◇

- 6日（木）7日（金）11日（火）地域訪問のため4校時
- 10日（月）17日（月）教育実習開始（10日～1名 17日～3名）
- 27日（木）6年全国学力・学習状況調査
- 28日（金）避難訓練（地震・火災）クラブ活動
- 31日（月）給食費口座振替日（2ヶ月分）

*家庭訪問は、コロナ感染症の感染拡大防止の観点から見合わせました。

地域訪問として、お家の場所の確認をいたします。



*予定ですので、今後の状況によっては変更する場合があります。

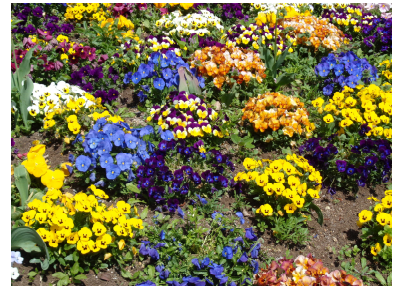
○緊急連絡メール「すぐメール」について

藤沢市立学校では学校・学年からご家庭におくための緊急連絡については、メール配信で行っています。新入生・転入生につきましては、現在、緊急連絡メールへの登録をお願いしているところです。

また、5月より、毎月月初めの日（8月を除く）に確認メールを送信します。メールが届かない場合は携帯・スマートフォンの設定をご確認ください。機種変更した場合も再登録が必要です。不明な点は担任までお問い合わせください。

○防犯カメラ、カメラ付きインターホン

藤沢市立学校に学校安全対策として、防犯カメラが設置され、4月1日より稼働しています。児童が登下校で使用する校門付近を中心に設置されています。併せて職員玄関のインターホンもカメラ付きのものになりました。



○感染症予防対策

日頃から感染症予防対策のご協力、ありがとうございます。

今年度も引き続き、毎朝の検温と健康観察、健康調査票への記入をお願いいたします。

また、学校では、石けんによる手洗いを中心とした感染症予防対策をとっています。手洗いの回数が多いので、ハンカチやタオルは欠かせません。また、マスクも必需品です。しかし外した際に落としたり、汚してしまったりすることがあるので、予備のマスクも持たせてください。



○第1・3・5土曜日（午前中）の校庭開放

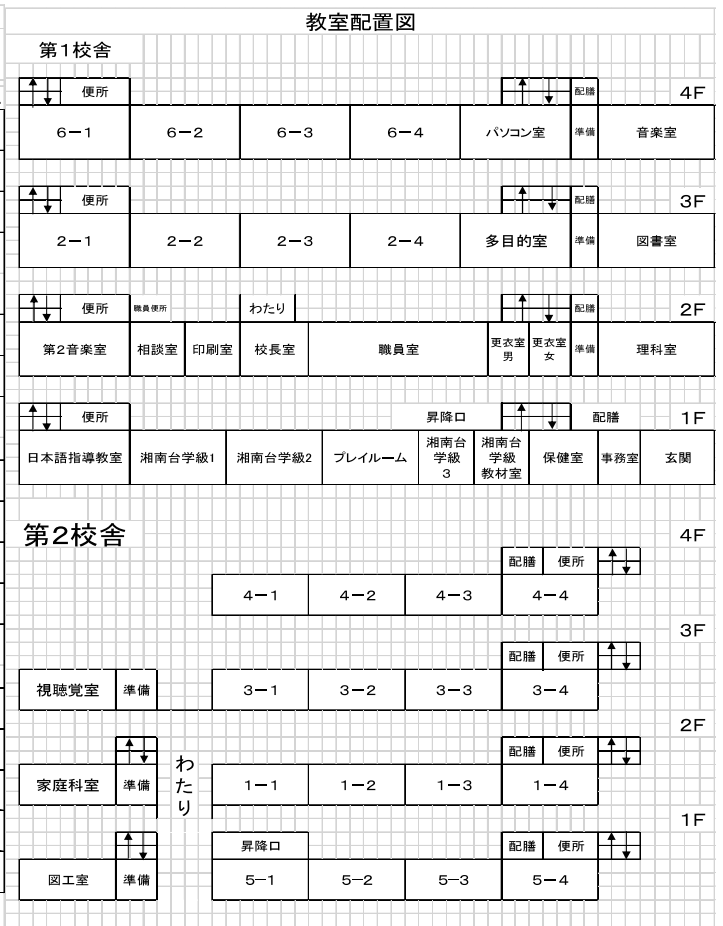
藤沢市では、市立小学校の校庭を毎月第1・3・5土曜日の午前中「遊びのひろば」として子どもたちに開放しています。ルールを守って大いにご活用ください。安全上の配慮から遊びに来るときは大人の人と一緒に来ていただけるようお願いいたします。（夏休み、冬休み、春休みの長期休業中は開放していません）

○体育館外壁等改修工事について

湘南台小学校の体育館の外壁と屋根の改修工事が4月の下旬より行われます。できる限り子どもたちの学習活動に支障がないよう工事を進める予定ですが、安全面を考慮して、入ってはいけないところや使えない期間もあります。子どもたちにもその都度伝えますが、ご理解とご協力をお願いいたします。

日 課 表		
藤沢市立湘南台小学校		
♪印はチャイム		
	月・火・水・木曜日	金曜日
予鈴	♪8:25	
健康観察	♪ 8:30	～ ♪ 8:35
モジュール	8:35	～ ♪ 8:50
1校時	8:50	～ 9:35
2校時	♪ 9:40	～ ♪ 10:25
休み時間	10:25 ～ 10:45 (予鈴 ♪10:40)	
3校時	10:45	～ 11:30
4校時	♪ 11:35	～ ♪ 12:20
給食	12:20	～ ♪ 13:00
掃除	13:00～♪13:15	ゴミ拾い、整理整頓
屋休み	13:15～13:40 (予鈴 ♪13:35)	13:00～13:25 (予鈴 ♪13:20)
5校時	13:40～♪14:25	13:25～♪14:10
帰りの会	14:25～14:35	14:10～14:20
6校時(火・水・木曜日)	♪14:30～♪15:15	
帰りの会(火・水・木曜日)	15:15～15:25	
委員会・クラブ(金曜日)		14:20～♪15:05

*最終下校時刻は、授業終了10分後



湘南台小学校は、お花がとても多い緑豊かな学校です。
春を迎え、校内のいろいろなところに競うように咲いていてとても素敵です。