

ぐんぐん

藤沢市立辻堂小学校

1年学年だより

NO.1

2024年4月5日（金）

ご入学おめでとうございます

暖かな春の日ざしが何よりうれしい季節になりました。お子様は、これから始まる小学校生活に希望を抱き、夢をふくらませていることでしょう。楽しい学校生活を安心して送ることができるよう、学年一同、力を合わせてまいります。小学校生活が始まったばかりの子どもたちの成長を、保護者の皆さまと共に見守っていきたいと思います。

1年間、どうぞよろしくお願ひします。



① クラスの いろと せんせいの なまえ

1くみ（あか）

くどう ゆみ
工藤 愉未 先生

2くみ（あお）

むぎしま しょうた
麦島 翔太 先生

3くみ（みどり）

こしば すみこ
小柴 すみ子 先生

4くみ（きいろ）

こじま みわ
小島 美和 先生

5くみ（ぴんく）

あきば まゆみ
秋葉 真弓 先生

6くみ（みずいろ）

またよし ひろみ
又吉 宏美 先生

【新入生サポートの先生】

こんどう えりこ
近藤 えり子 先生

つゆき たつひこ
露木 龍彦 先生

② 登下校について

8時から8時20分頃に学校に着くように家から送り出して下さい。なるべく一人にならないように、兄弟や近所の子と一緒に登校できるようにしてください。

登下校時には、帽子にワッペン（記名を忘れずに）をつけ、ランドセルには黄色のランドセルカバーも忘れずにつけてください。

安全のため、必ず通学路を通りましょう。自分で列に並んだり、間違いを防いだりするため自分の通学路番号も言えるようにお願いします。（例：赤2）

③ 来週の下校予定

8日（月）、9日（火）は、10時30分頃に学校を出ます。

10日（水）～12日（金）は11時30分頃に学校を出ます。

黄色いカバーへの通学路の番号の記載、見送り先までのお迎えの有無、場所、（学童クラブのお子さんは、毎日クラブに行くか、家に帰るのか）をお子さんと一緒にご確認ください。

11日（木）までの4日間、方面別に集団下校を予定しています。

リボンの色	方面	見送り先
あか ・正門を出て、出口バス停方面 ・SST内の学童 (バス送迎がない児童クラブの子)	元町 3・4・ 5・6丁目 東海岸1丁目	東町交差点
みどり 正門を出て海岸方面	東海岸1・2・ 3・4丁目	ガーデンハウス付近 北浜見山公園
きいろ 正門前の横断歩道を渡る	東海岸1丁目	正門前横断歩道
むらさき 校庭東門より作橋方面	太平台1丁目 東海岸1・2丁目	作橋
あお 校庭東門より太平台方面	太平台2丁目 東海岸1丁目	太平橋バス停付近
ぴんく つばさ・はばたき児童クラブ	児童クラブ	児童クラブの指導員と帰ります。

※お迎えのある民間の児童クラブに行く子は、決められた待ち合わせ場所で待ちます。

※下校時刻は、前後する場合があります。ご了承下さい。

④ 提出していただくものについて

- ・児童カード
- ・保健調査票
- ・心臓病調査票
- ・就学指定通知書、集団下校確認表をお忘れの方

4月8日（月）までに提出です。

※必要事項を記入の上、ご提出ください。特に緊急連絡先は、確実に連絡が取れる電話番号（携帯電話、勤務先等）でお願いします。

押印を忘れずをお願いします。押印もれや斜線漏れは返却になりますので、ご注意ください。

裏面もあります→

⑤ 連絡帳・連絡袋

連絡帳・・・家庭と学校を結ぶ大切なものです。記入したときには、そのページを開いて連絡袋に入れて持たせてください。入学当初は、下校が早いため、ゆっくり連絡帳にお返事を書く時間がとれません。返事が次の日になることやお電話になることもありますのでご了承ください。欠席の連絡は、なるべく本校 HP 保護者ログイン画面よりお願い致します。電話連絡は緊急のとき以外にご遠慮ください。

連絡袋・・・学校からのプリント類を入れます。お子さんの帰宅後、中身を確認してください。連絡帳のチェックもお願いします。

⑥ 学年だより「ぐんぐん」

1年生の学年だよりです。4月は、5日（金）、12日（金）、19日（金）に発行します。学習予定・持ち物、下校時刻などの確認をお願い致します。それ以降は月末のみ発行致します。

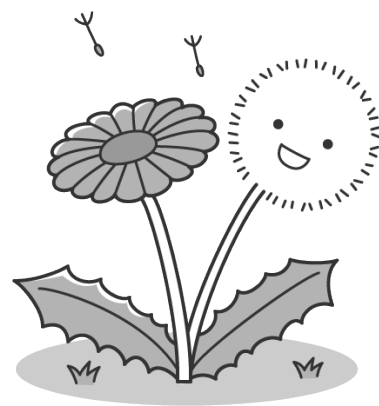
⑦ 今後の予定 ※変更する場合があります。ご了承ください。

【4月】

- 8日（月）児童カード等回収（④ご参照ください）
- 11日（木）尿検査配布
- 12日（金）学級懇談会、保健調査票回収
- 15日（月）尿検査回収
- 17日（水）視力検査①
- 18日（木）視力検査②
- 19日（金）身体計測①、給食開始
- 22日（月）身体計測②
- 24日（水）心臓検診
- 25日（木）眼科検診、尿検査二次配布
- 30日（火）尿検査二次回収

個人情報の取り扱いについて

学校や学級からのお便り（HP 含む）に、氏名や写真などを掲載させて頂く場合があります。これからの掲載について個人情報保護の観点から、掲載を希望されない場合は、お手数ですが、4月12日（金）までに担任にお知らせください。よろしくお願いいたします。



●がっこうに おいておくもの

- ・おどろぐばこ (はさみ、いろえんぴつ、くればす、おりがみ、せろてえぶ)
- ・たいいくかんばき (名前の下に赤色のラインを引いたもの) ・ぼうさいずきん

●まいにちの もちもの…10てんせつと

- ①かばん (らんどせる) ②ぼうし ③ていっしゅ ④はんかち ⑤したじき
⑥じゅうちょう
⑦ふでばこ (Bか2Bのえんぴつ5ほん、けしごむ1こ、あかえんぴつ1ぽん)
⑧れんらくちょう ⑨れんらくぶくろ ⑩すいとう

※ぐあいかわるくなったり、きゅうしょくとうばんのおてつだいなどで、きゅうにつかうことがあります。マスクは、ランドセルに数枚入れておいてください。